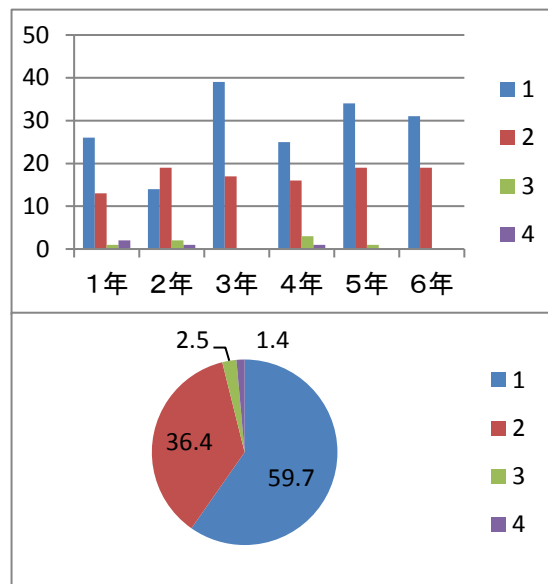


# 平成25年度 保護者による学校評価 集計 (回答数 286, 回答率 87.5%)

1:よくあてはまる 2:ややあてはまる 3:あまりあてはまらない 4:全くあてはまらない

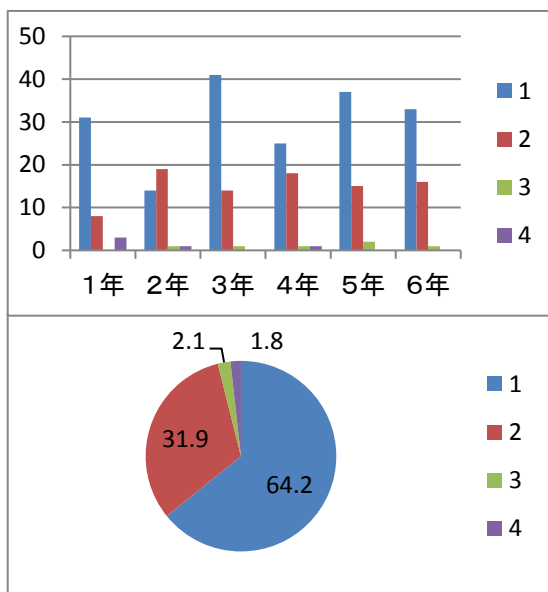
1 先生はわかりやすい授業をしてくれる。

	1	2	3	4
1年	26	13	1	2
2年	14	19	2	1
3年	39	17	0	0
4年	25	16	3	1
5年	34	19	1	0
6年	31	19	0	0
%	59.7	36.4	2.5	1.4



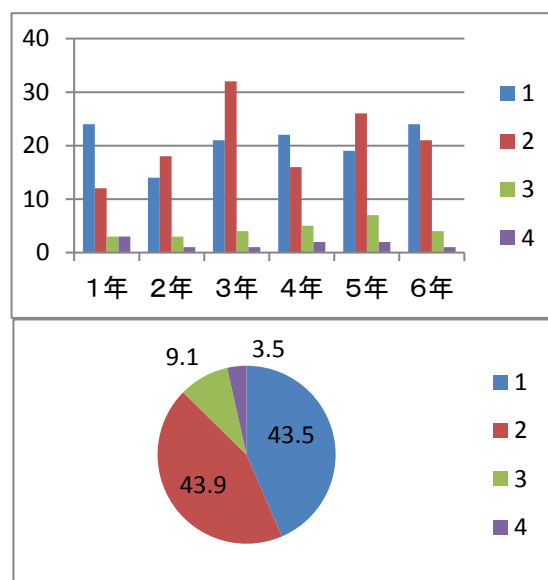
2 先生は、基礎基本を大切にされた指導をしてくれる。

	1	2	3	4
1年	31	8	0	3
2年	14	19	1	1
3年	41	14	1	0
4年	25	18	1	1
5年	37	15	2	0
6年	33	16	1	0
%	64.2	31.9	2.1	1.8



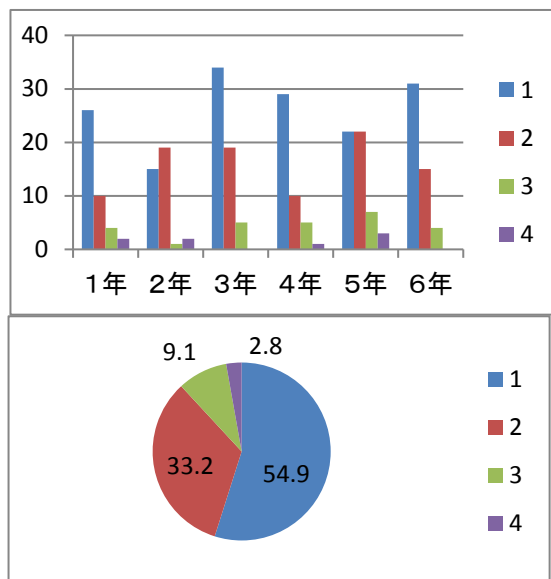
3 児童は、学校で進んで学習に取り組んでいる。

	1	2	3	4
1年	24	12	3	3
2年	14	18	3	1
3年	21	32	4	1
4年	22	16	5	2
5年	19	26	7	2
6年	24	21	4	1
%	43.5	43.9	9.1	3.5



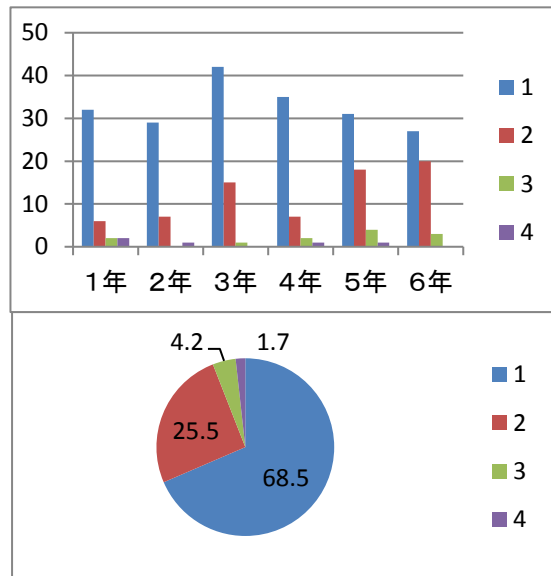
4 児童は、総合的な学習の時間を楽しみにしている。

	1	2	3	4
1年	26	10	4	2
2年	15	19	1	2
3年	34	19	5	0
4年	29	10	5	1
5年	22	22	7	3
6年	31	15	4	0
%	54.9	33.2	9.1	2.8



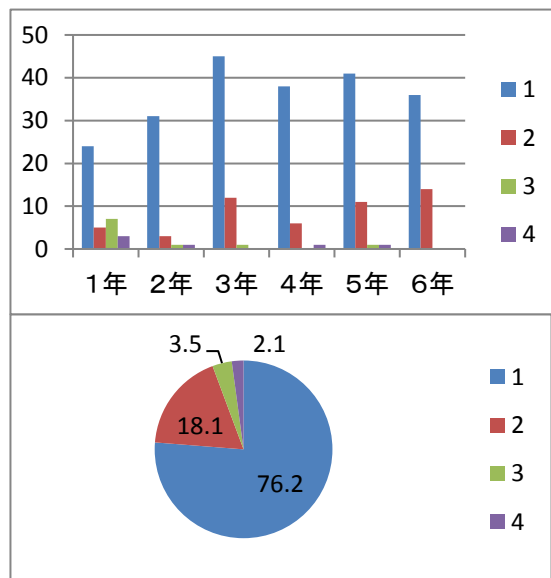
5 児童は、ALTの先生と楽しく英語の学習をしている。

	1	2	3	4
1年	32	6	2	2
2年	29	7	0	1
3年	42	15	1	0
4年	35	7	2	1
5年	31	18	4	1
6年	27	20	3	0
%	68.5	25.5	4.2	1.7



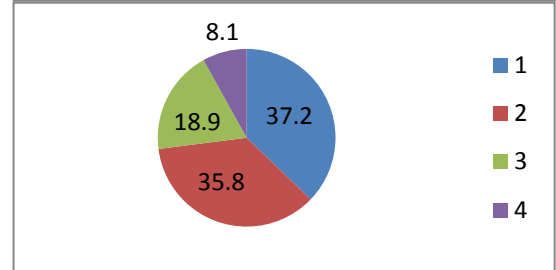
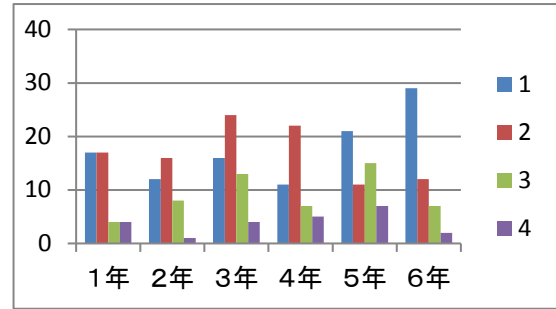
6 児童は、コンピュータを使った学習を楽しみにしている。

	1	2	3	4
1年	24	5	7	3
2年	31	3	1	1
3年	45	12	1	0
4年	38	6	0	1
5年	41	11	1	1
6年	36	14	0	0
%	76.2	18.1	3.5	2.1



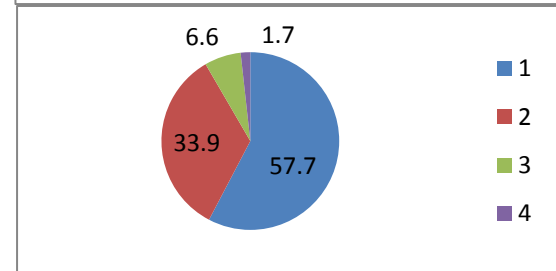
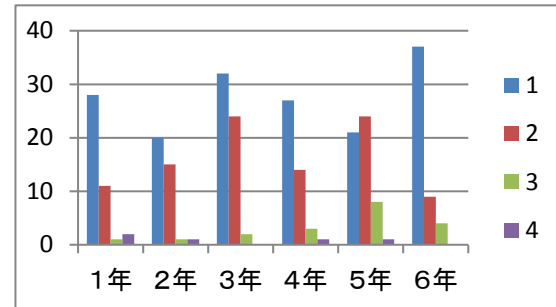
7 児童は、家庭学習をする習慣が身に付いている。

	1	2	3	4
1年	17	17	4	4
2年	12	16	8	1
3年	16	24	13	4
4年	11	22	7	5
5年	21	11	15	7
6年	29	12	7	2
%	37.2	35.8	18.9	8.1



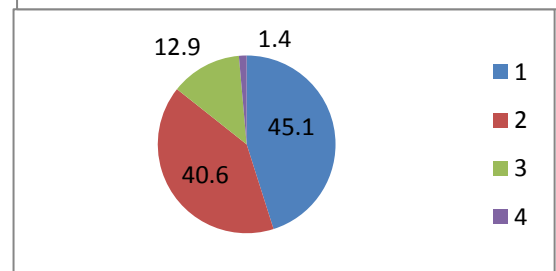
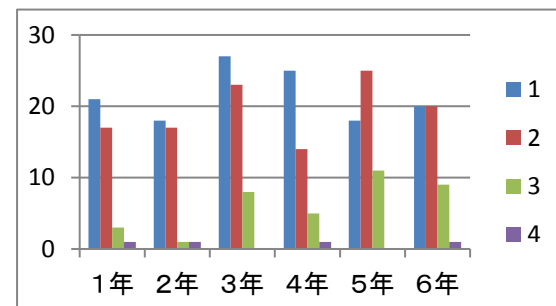
8 児童は、学校に行くことを楽しみにしている。

	1	2	3	4
1年	28	11	1	2
2年	20	15	1	1
3年	32	24	2	0
4年	27	14	3	1
5年	21	24	8	1
6年	37	9	4	0
%	57.7	33.9	6.6	1.7



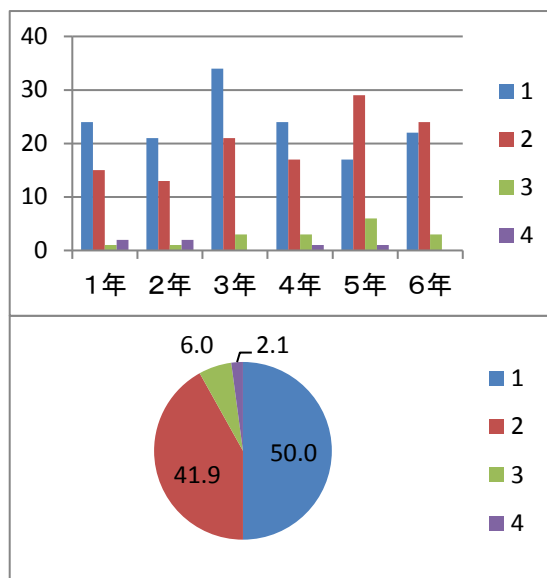
9 児童は、明るくあいさつをしてくれる。

	1	2	3	4
1年	21	17	3	1
2年	18	17	1	1
3年	27	23	8	0
4年	25	14	5	1
5年	18	25	11	0
6年	20	20	9	1
%	45.1	40.6	12.9	1.4



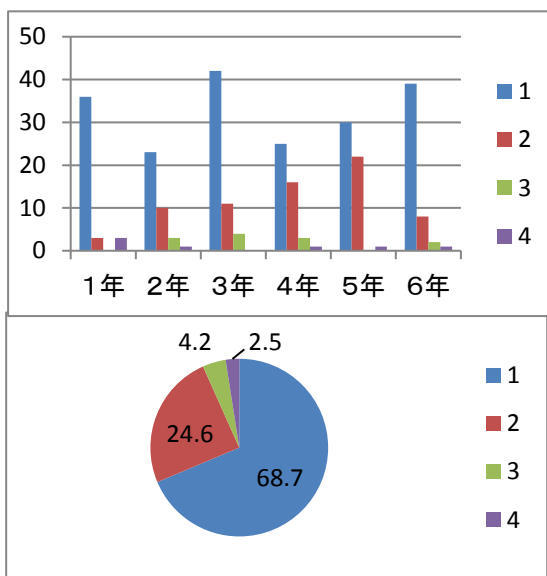
10 学校では、楽しい行事が行われている。

	1	2	3	4
1年	24	15	1	2
2年	21	13	1	2
3年	34	21	3	0
4年	24	17	3	1
5年	17	29	6	1
6年	22	24	3	0
%	50.0	41.9	6.0	2.1



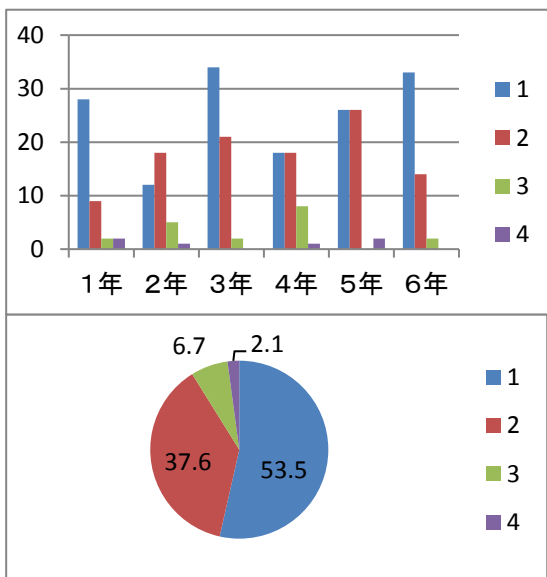
11 先生は、良いことや努力したことをほめてくれる。

	1	2	3	4
1年	36	3	0	3
2年	23	10	3	1
3年	42	11	4	0
4年	25	16	3	1
5年	30	22	0	1
6年	39	8	2	1
%	68.7	24.6	4.2	2.5



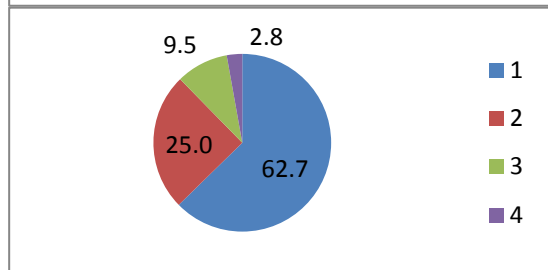
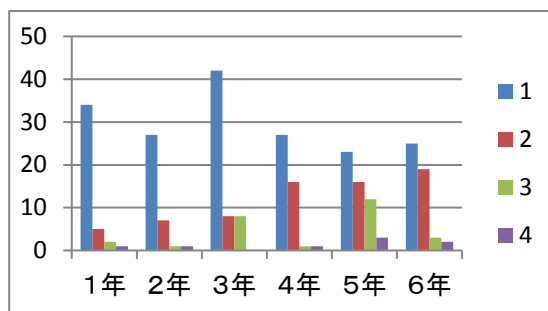
12 先生は、悩みや相談をよく聞いてくれる。

	1	2	3	4
1年	28	9	2	2
2年	12	18	5	1
3年	34	21	2	0
4年	18	18	8	1
5年	26	26	0	2
6年	33	14	2	0
%	53.5	37.6	6.7	2.1



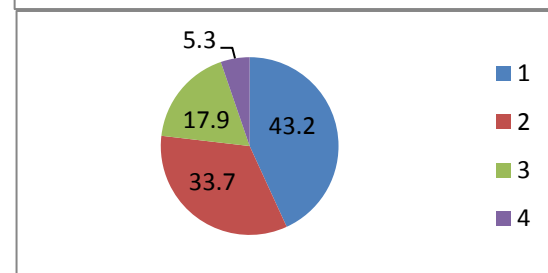
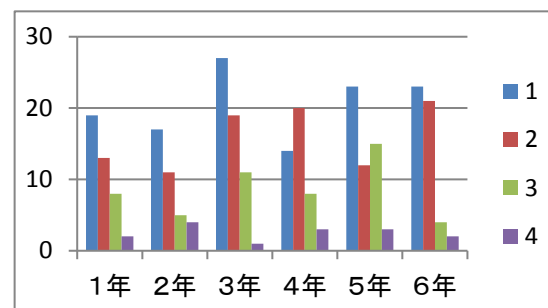
13 児童は、外で元気に遊んでいる。

	1	2	3	4
1年	34	5	2	1
2年	27	7	1	1
3年	42	8	8	0
4年	27	16	1	1
5年	23	16	12	3
6年	25	19	3	2
%	62.7	25.0	9.5	2.8



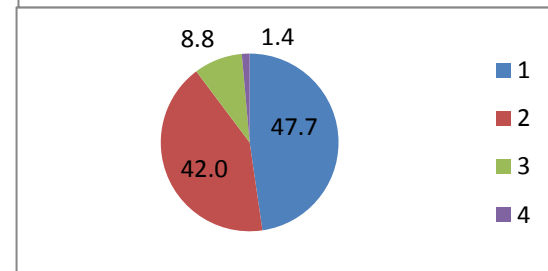
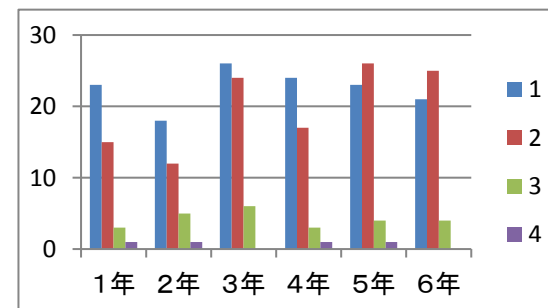
14 児童は、給食を好き嫌いなく食べている。

	1	2	3	4
1年	19	13	8	2
2年	17	11	5	4
3年	27	19	11	1
4年	14	20	8	3
5年	23	12	15	3
6年	23	21	4	2
%	43.2	33.7	17.9	5.3



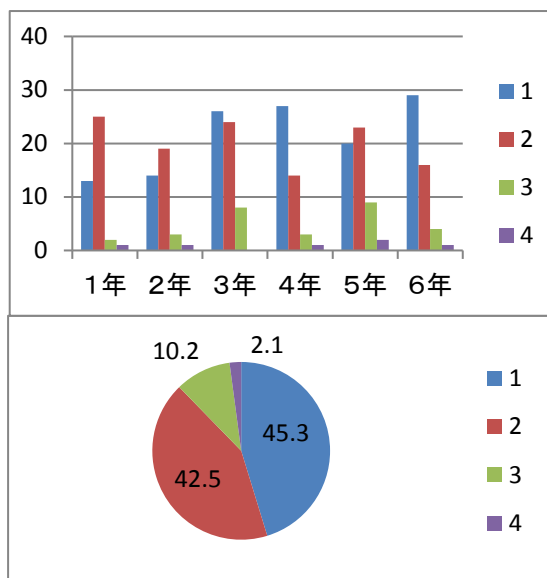
15 学校は、きれいに整備されていて、安全である。

	1	2	3	4
1年	23	15	3	1
2年	18	12	5	1
3年	26	24	6	0
4年	24	17	3	1
5年	23	26	4	1
6年	21	25	4	0
%	47.7	42.0	8.8	1.4



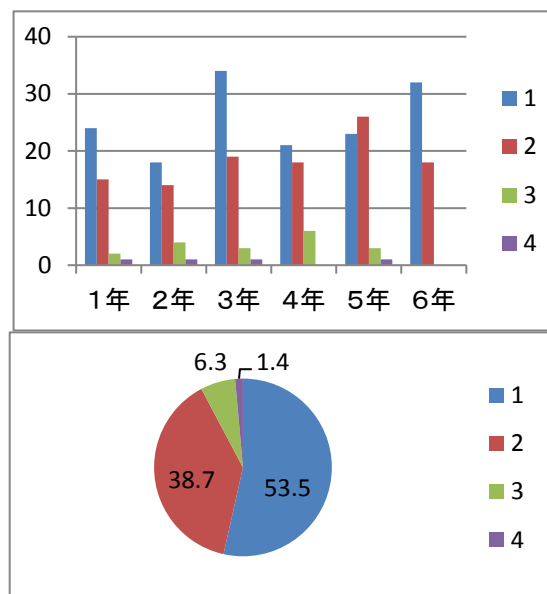
16 児童は、交通ルールを守り、安全に登下校している。

	1	2	3	4
1年	13	25	2	1
2年	14	19	3	1
3年	26	24	8	0
4年	27	14	3	1
5年	20	23	9	2
6年	29	16	4	1
%	45.3	42.5	10.2	2.1



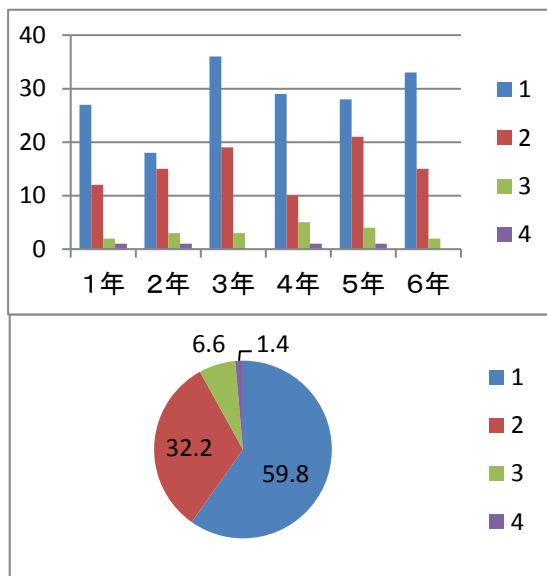
17 学校は、学校便り・学年通信・ホームページで様子を知らせたり、保護者や地域の願いを把握し、こたえようとしている。

	1	2	3	4
1年	24	15	2	1
2年	18	14	4	1
3年	34	19	3	1
4年	21	18	6	0
5年	23	26	3	1
6年	32	18	0	0
%	53.5	38.7	6.3	1.4



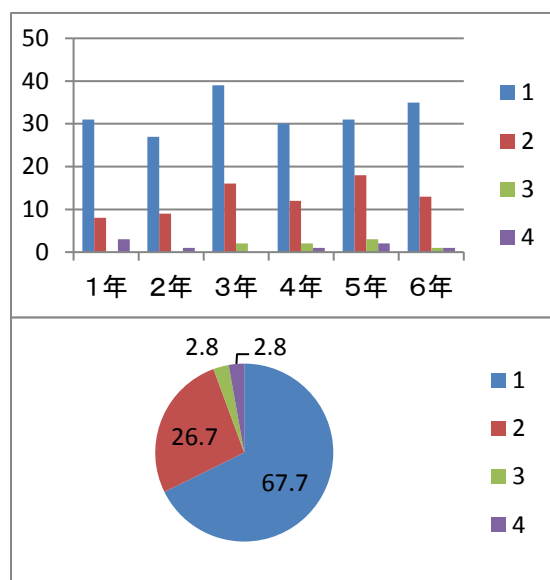
18 学校は、不審者対策や交通事故防止に努力している。

	1	2	3	4
1年	27	12	2	1
2年	18	15	3	1
3年	36	19	3	0
4年	29	10	5	1
5年	28	21	4	1
6年	33	15	2	0
%	59.8	32.2	6.6	1.4



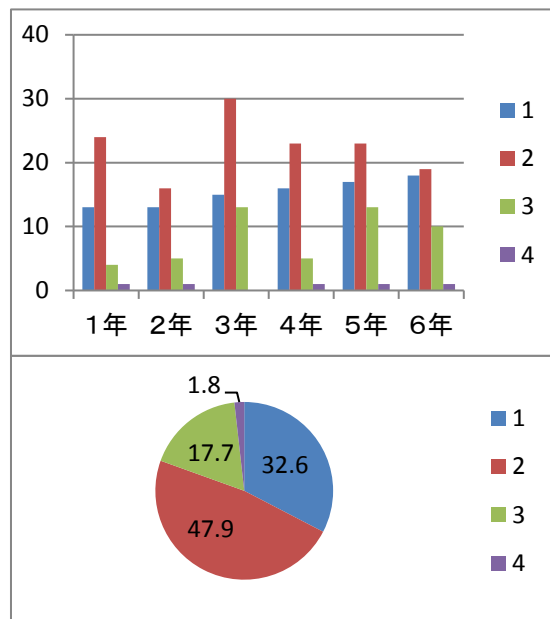
19 授業参観や学校開放日(そよかぜ)等は, 子供の様子を知るよい機会になっている。

	1	2	3	4
1年	31	8	0	3
2年	27	9	0	1
3年	39	16	2	0
4年	30	12	2	1
5年	31	18	3	2
6年	35	13	1	1
%	67.7	26.7	2.8	2.8



20 児童は, 地域の人から, 挨拶されたり言葉かけをされたりしている。

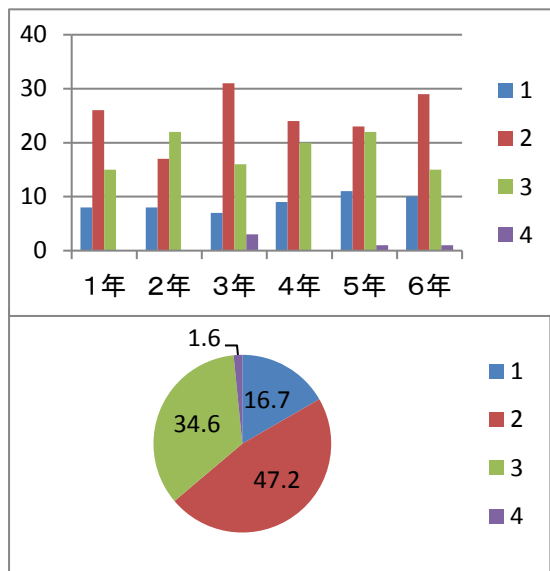
	1	2	3	4
1年	13	24	4	1
2年	13	16	5	1
3年	15	30	13	0
4年	16	23	5	1
5年	17	23	13	1
6年	18	19	10	1
%	32.6	47.9	17.7	1.8



21 どのような軽野東小学校を望みますか。

1:学力が身につく学校 2:友達と仲良くしている学校  
3:いじめのない学校 4:その他

	1	2	3	4
1年	8	26	15	0
2年	8	17	22	0
3年	7	31	16	3
4年	9	24	20	0
5年	11	23	22	1
6年	10	29	15	1
%	16.7	47.2	34.6	1.6



#### 1年

○基礎をしっかり教えていただき、ありがとうございます。  
○日に日に自ら進んで家庭学習をする習慣が付いてきています。  
○いつも親身になって指導していただき、子供も毎日楽しそうに登校しています。要望として、登校班の人数が多すぎて遅い子を待っていると、他の班より遅くなってしまうので、人数を減らして欲しい。  
○子供からの意見で、いつも上級生から招待してもらっているの、自分たちが感謝の気持ちを込めてイベントを開いてみたいそうです。

#### 2年

○えこひいきをする先生が多いような気がします。子供の前で保護者の悪口を言ったり、気に入っている子供しか暑中見舞いを出さないなど  
○発表会のような行事があると嬉しいです。

#### 3年

○勉強にはかなり力を入れているように思いますが、運動にも力を入れて、市内大会等で活躍してもらいたいです。  
○先生への評価については保護者からの意見などをあまり気にせずにご指導ください。生徒の点数を付けるのは先生ですが、先生の点数を付けるのは保護者の役割ではありません。  
○子供達のあいさつがなくて、さみしい気持ちになることがあります。大きな声で「こんにちは」と言うように指導していただけたらと思います。  
○軽野東小の運動力が減ったような…。市駅伝やマラソン大会で、レベルの低さにビックリした。  
○番号21で、①としましたが、学校教育において①～③全て大事なことと思います。バランスの取れた指導を望みます。  
○先生やお友達に恵まれているおかげで毎日楽しく生活ができています。このままの気持ちで卒業まで学校生活を送れる事を願います。  
○上級生が下級生の面倒もよく見ていて素晴らしいと思います。  
○自主学習の取り組みで、同じ学年ではあまり差がつかない程度の幅だと安心します。  
○ボランティア活動などを授業の一つとして取り入れていってもらえる機会があると子供達の視野も広がりよいと思います。

#### 4年

○先日の学校公開日では、忙しい予定の中とは知りつつも、やはりテスト時間だと淋しい気が致しました。  
○不審者情報をメールでも知らせて欲しい。  
○もう少し生徒のことを理解し一人一人の思いを大切にしてもらいたい。音楽会の練習などは義務教育の時間内でやってほしい。校長先生も先生方の指導をし、生徒のことをもう少し考えてもらいたい。  
○先生によってムラがあり過ぎる。宿題をよく見てくれる先生、間違っているのに丸をつけてしまう先生…。宿題を出すだけでなく、やった物もきちんとチェックしてほしいと思います。子供は間違っただけで覚える事が多々あります。  
○アパートができて体育館側から車が進入することが心配です。何かトラブルがあったらと思う不安です。

#### 5年

○迎えに来る人の身になって下校時刻を守ってほしい。  
○上記のアンケートは、親が記入するよりも直接生徒に対する質問だと思います。年に数回の授業参観で把握するのは難しいと思いますが…。番号21の質問も1つだけ選んでくださいとありますが、私は①～③全てを望みます。  
○登下校に関して交通ルールを児童はもちろんですが、保護者にも指導が必要な部分があるように思います。(児童のお手本は先生だけではないので)  
○宿泊学習や修学旅行の様子をお忙しいとは思いますが、まめにアップして頂けると親は安心して楽しめます。  
○登校班がバラバラで、1列にならず、道路の真ん中にいたり、態度が悪いです。町内、学校での指導強化をお願いします。  
○子供が勉強で分からない時は、放課後残って教えてくださり、ありがとうございます。  
○家庭学習を自分から見つけてやるのは、今の子供には難しいと思う。宿題で対応したいので、多めに出示てもらいたい。

#### 6年

○勉強だけでなく、運動にも力を入れてほしい。  
○先生の中でひいきしてる先生方がいるのでなくしてほしいです。  
○自分の将来を考え、人と人のかかわりをもって成長していくもの思いながら、わかってくれる教育を希望します。  
○登下校班を組んでくれているのがとても助かります。しかし、下校についてはお迎えが多らしく下校班で帰る子が少ないように思われます。これは学校ではなく、保護者の現状なのですが、なるべく特別なことのない限り集団で帰らせたいと思います。  
○ボランティア活動への視点も取り入れてもらえると、視野も心も広くなり、経験としてたくさんをまなぶことができると思います。